



FOTOMANIKER Spezial *Industrie- und Zechenkultur*

interaktiv | enthusiastisch | inspirierend

Inhalt

- 1 Titelbild *Wolfgang Niespor*
- 2 Inhalt
- 3 Editorial
- 4 Zeche und Kokerei Zollverein
von Detlef Mohn und Hartmut Gräfenhahn
- 13 Landschaftspark Duisburg-Nord Farbillumination
von Mario Heide und Rüdiger Hose
- 21 Landschaftspark Duisburg-Nord
*von Rüdiger Hose, Detlef Mohn und
Hartmut Gräfenhahn*
- 32 Landmarken *von Hartmut Gräfenhahn*
- 42 Zeche Zollern *von Rüdiger Hose*
- 49 Kokerei Hansa *von Mario Heide und Rüdiger Hose*
- 59 Düstere Giganten *von Willi Hübener*
- 68 Rost *von Hartmut Gräfenhahn*
- 78 Impressum
- 79 Das letzte Bild *Hartmut Gräfenhahn*



Editorial

Liebe Leserinnen und Leser,

nach den Alpen und der Architektur folgt nun das dritte FOTOMANIKER Spezial zum Thema „Industrie- und Zechenkultur“. Einige Leser haben dazu Fotos geschickt, um ein möglichst vielfältiges, fotografisches Bild von diesem faszinierenden Thema zu bilden. Herzlichen Dank an Detlef, Mario, Rüdiger, Willi und Wolfgang! Es sind Aufnahmen, die Zeugnis von der industriellen Vergangenheit ablegen.

Bilder vom Wirtschaftswunder im Nachkriegsdeutschland.

Bilder von Monstern der Umweltbelastung.

Bilder vom Niedergang.

Bilder von der kreativen Nachnutzung.

Wie bei den vorherigen Spezialausgaben lassen wir hauptsächlich die Fotografien sprechen.

Mit dem Landschaftspark Duisburg haben wir ein Thema gleich zweimal im Heft. Neben der

klassischen Industriefotografie wird in der zweiten Variante eine Kunstinstallation fotografisch interpretiert. Dazu kommt, dass der Landschaftspark Duisburg-Nord von verschiedenen Fotografen mit unterschiedlichen Sichtweisen und fotografischen Ansätzen dargestellt wird. Apropos Kunstinstallation, der wirtschaftliche Umbau im Ruhrpott hatte als Nebeneffekt ein Aufblühen der Landschaftskunst (Land Art), die hier „Landmarken“ genannt werden, zur Folge. Die Duisburger Stahlinstallation „Tiger and Turtle“, das Tetraeder bei Bottrop, die riesigen Rostmetallplatten der Schurenbachhalde bei Essen, Nicht nur aus fotografischer Sicht faszinierend.

Der Ruhrpott ist ein Paradebeispiel für das Oberthema dieses Spezial. Aber auch außerhalb finden sich fotogene Industriestandorte,

wie zum Beispiel das Braunkohlebagger-Museum Ferropolis, nahe Gräfenhainichen in Sachsen-Anhalt.

Viel Spaß und Inspiration beim Blättern in dem FOTOMANIKER SPEZIAL.

Hartmut Gräfenhahn

Grundsätzliche Infos zu den aufgegebenen Industriestandorten:

<https://de.wikipedia.org/wiki/LWL-Industriemuseum>

<https://de.wikipedia.org/wiki/>

[Route der Industriekultur](#)

https://de.wikipedia.org/wiki/Europ%C3%A4ische_Route_der_Industriekultur

<https://ferropolis.de/>

Zeche und Kokerei Zollverein

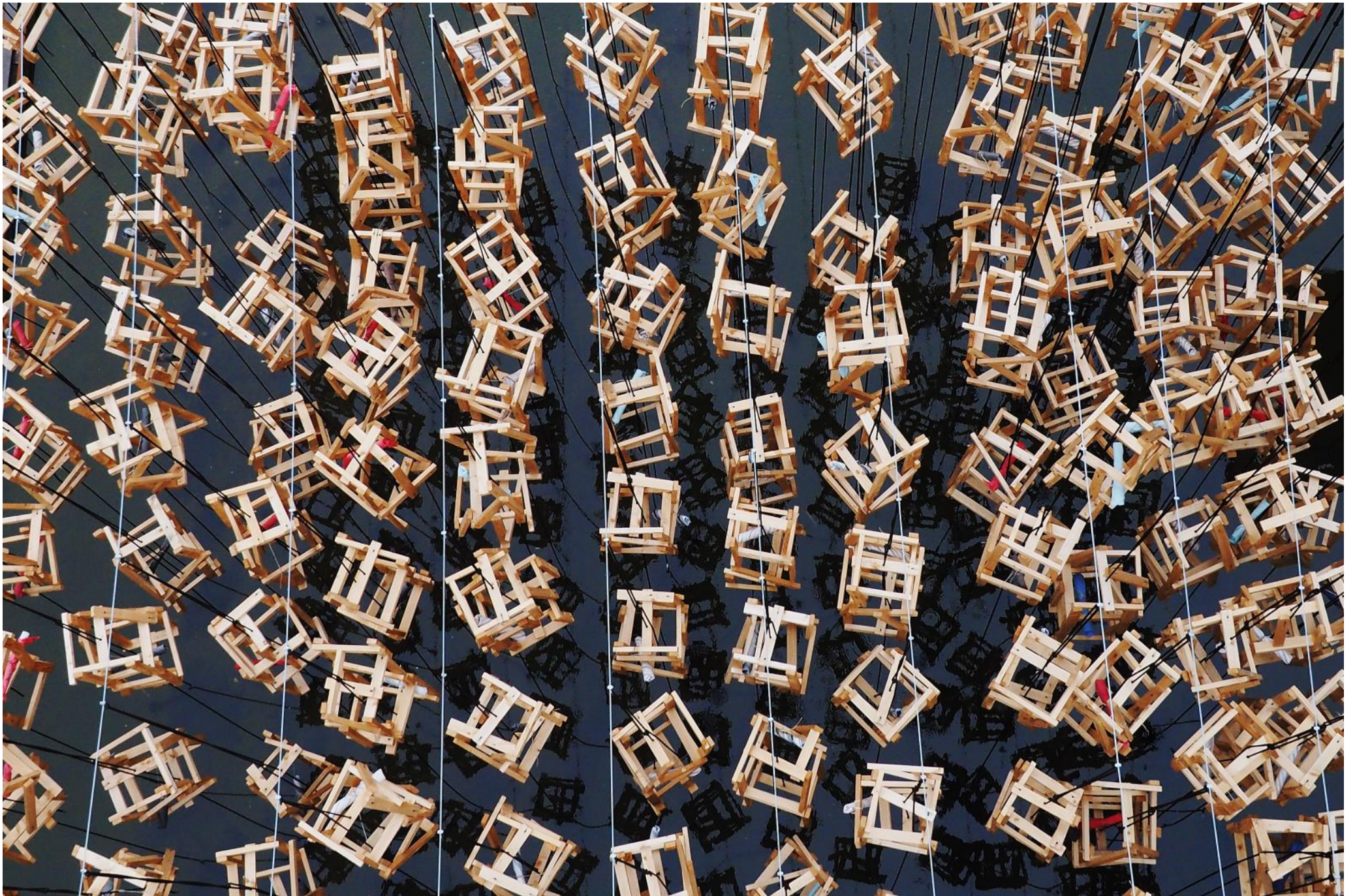
von Detlef Mohn und Hartmut Gräfenhahn

Nahe der Ruhrpottmetro-
pole Essen findet sich
wohl der bekannteste
Zechen- und Kokerei-
standort Nordrhein-
Westfalens, das Areal
„Zollverein“. Nicht um-
sonst ist es zum Welt-
kulturerbe der Unesco
ernannt worden.

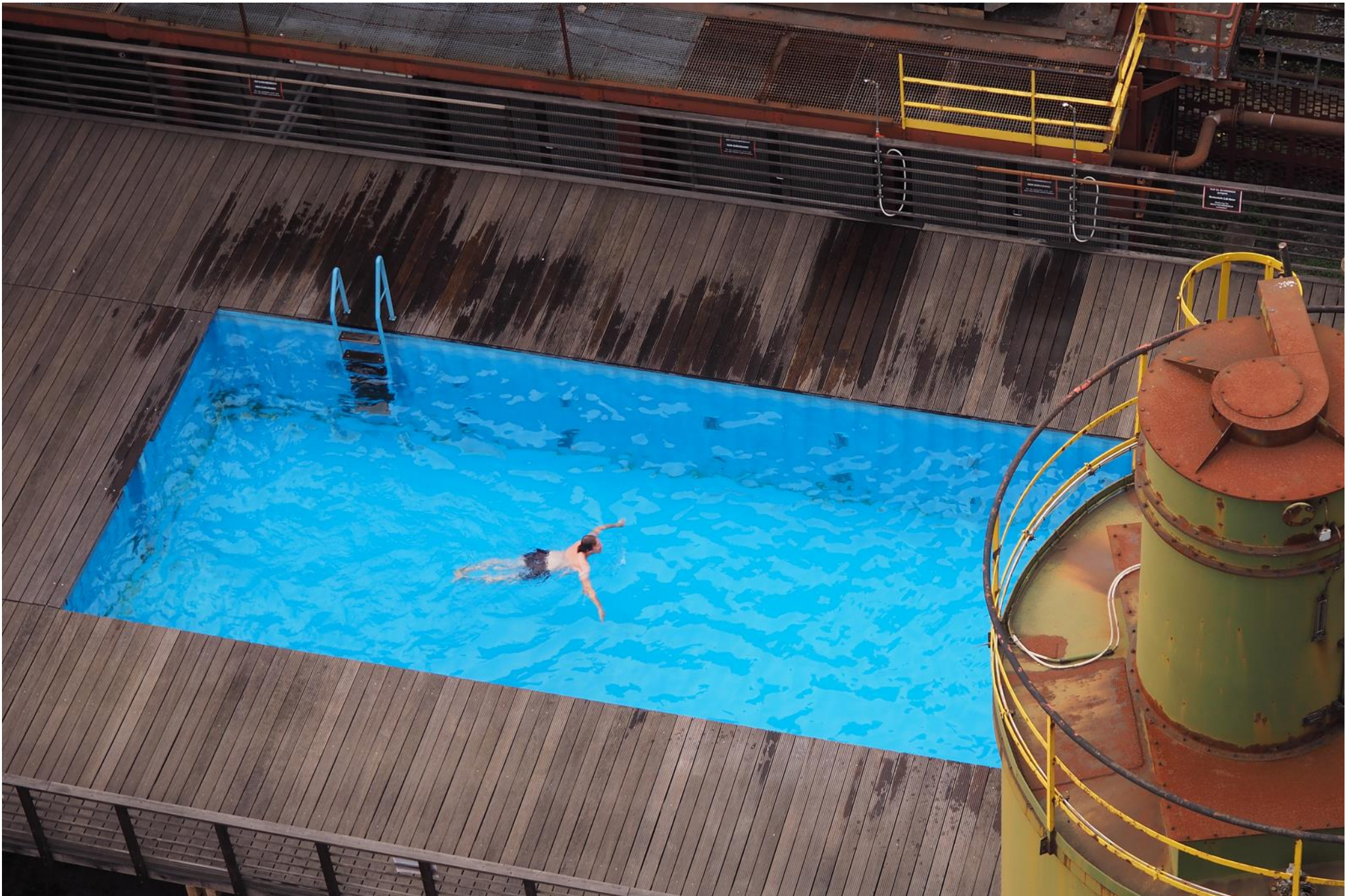
Infos: [de.wikipedia.org/
wiki/Zeche Zollverein](https://de.wikipedia.org/wiki/Zeche_Zollverein)



© Detlef Mohn



© Detlef Mohn



© Detlef Mohn



© Detlef Mohn



© Hartmut Gräfenhahn





© Hartmut Gräfenhahn





© Hartmut Gräfenhahn



© Hartmut Gräfenhahn

Farbenrausch - Landschaftspark Duisburg Nord

Fotografien von Mario Heide und Wolfgang Niespor

Die stillgelegten Industrieareale sind nicht nur durch metallgraue und rostfarbene Gebilde bestimmt. Im Landschaftspark Duisburg-Nord illuminiert eine farbintensive Beleuchtung die alten Gebäude und Türme.

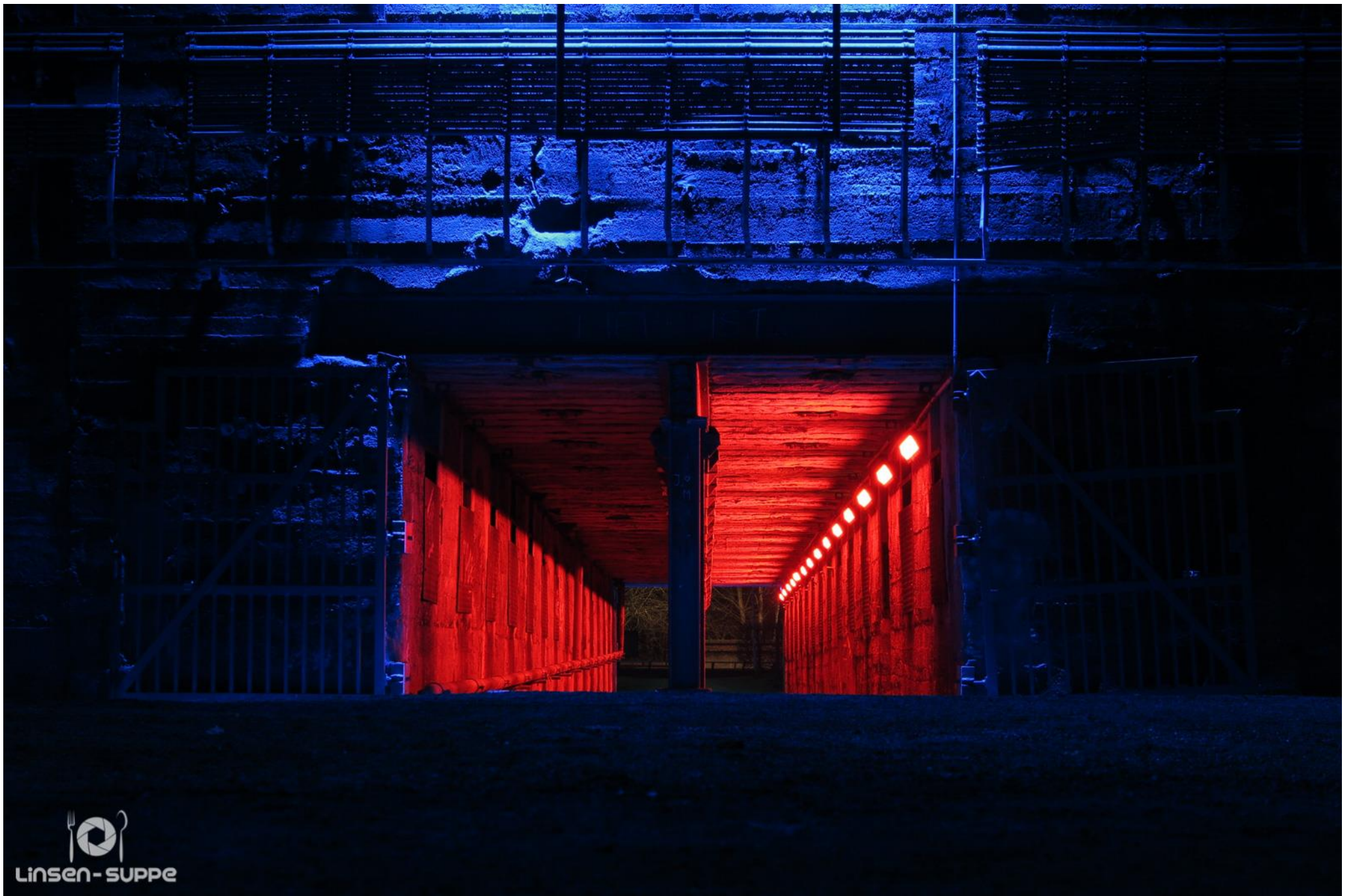
Infos: https://de.wikipedia.org/wiki/Landschaftspark_Duisburg-Nord

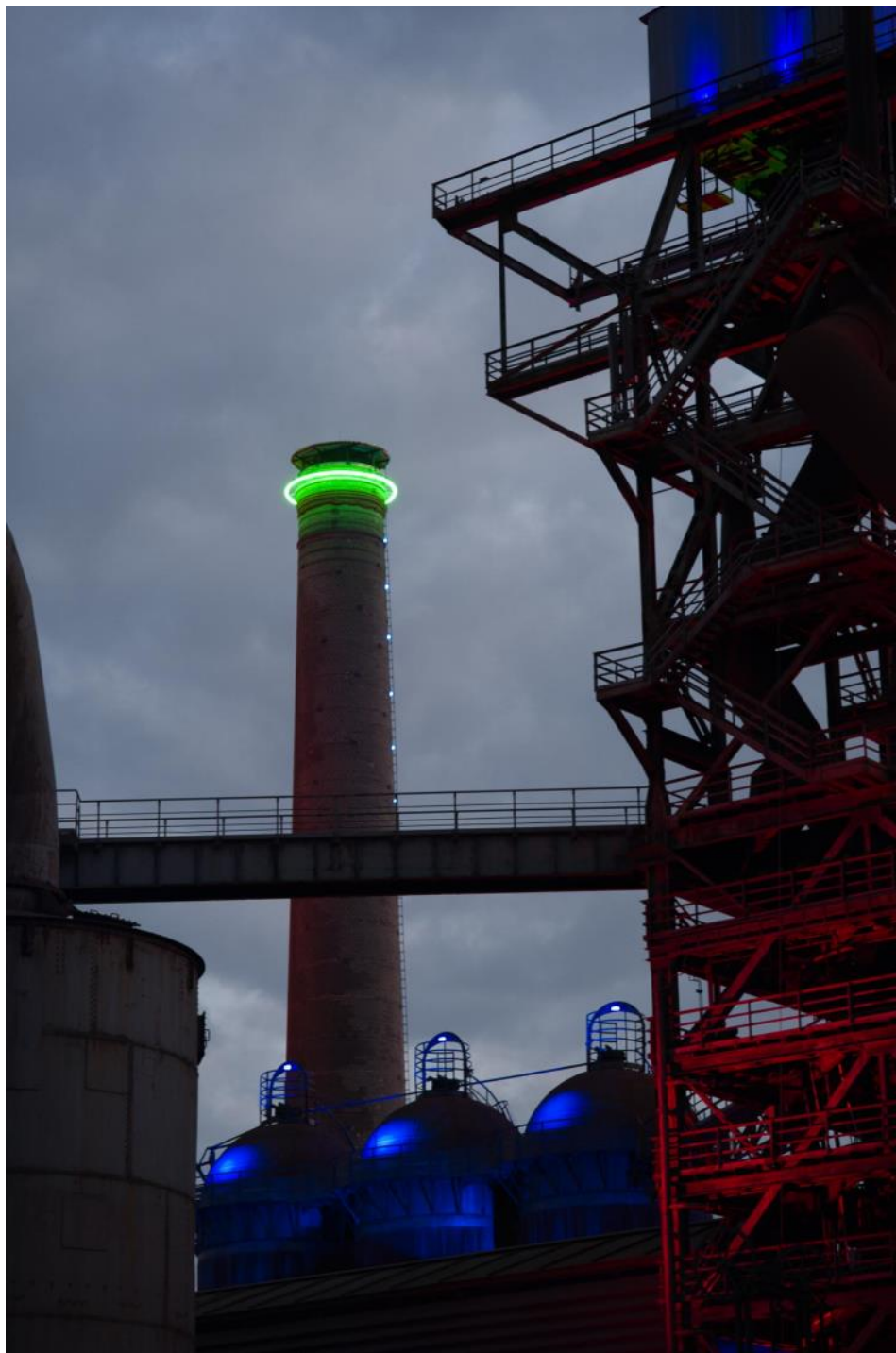
© Mario Heide



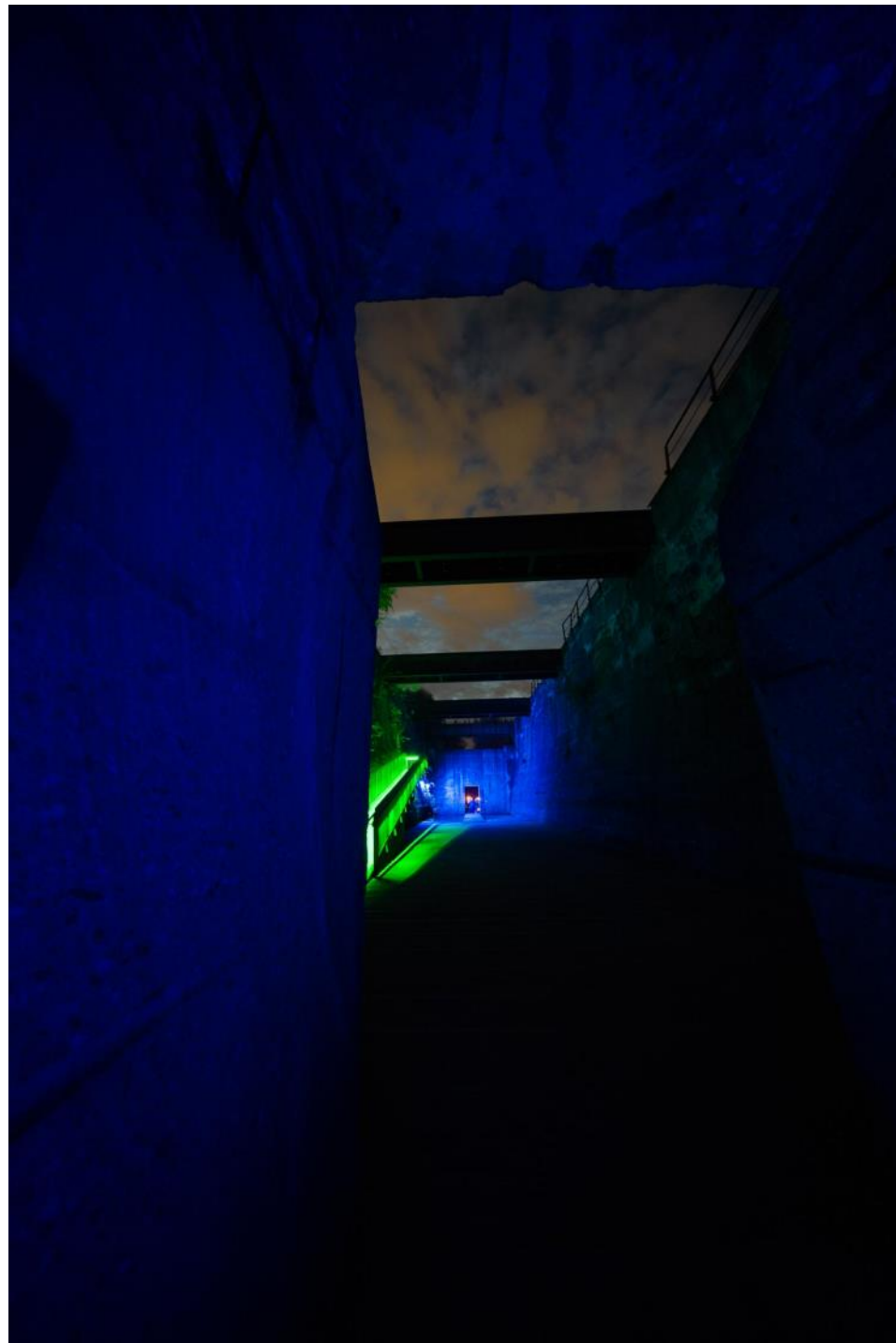

LINSEN-SUPPE







© Wolfgang Niespor



© Wolfgang Niespor



© Wolfgang Niespor



© Wolfgang Niespor



© Wolfgang Niespor

Landschaftspark Duisburg-Nord

von Rüdiger Hose, Detlef Mohn, Hartmut Gräfenhahn



© Rüdiger Hose



© Rüdiger Hose



© Rüdiger Hose



© Rüdiger Hose



© Rüdiger Hose



© Detlef Mohn



© Detlef
Mohn



© Hartmut Gräfenhahn



© Hartmut Gräfenhahn



© Hartmut Gräfenhahn



© Hartmut
Gräfenhahn

Landmarken

von Hartmut Gräfenhahn

Nach dem wirtschaftlichen Umbau blieben viele Halden in der Landschaft zurück. Stück für Stück holte sich die Natur diese künstlichen Berge zurück. Und die Kunst entdeckte die Halden für Kunstinstallationen, den sogenannten Landmarken.

<https://www.kulturreise-ideen.de/kunst/land-art/Tour-kunst-der-landmarken-im-ruhrgebiet.html>

Bei der Recherche zu diesem Artikel fiel auf, dass es in der Region noch viel mehr Land Art, wie z. B. entlang des Emscherkunstwegs (<https://emscherkunstweg.de>), zu sehen gibt. Ein guter Grund für einen weiteren Besuch.

Tetraeder Bottrop

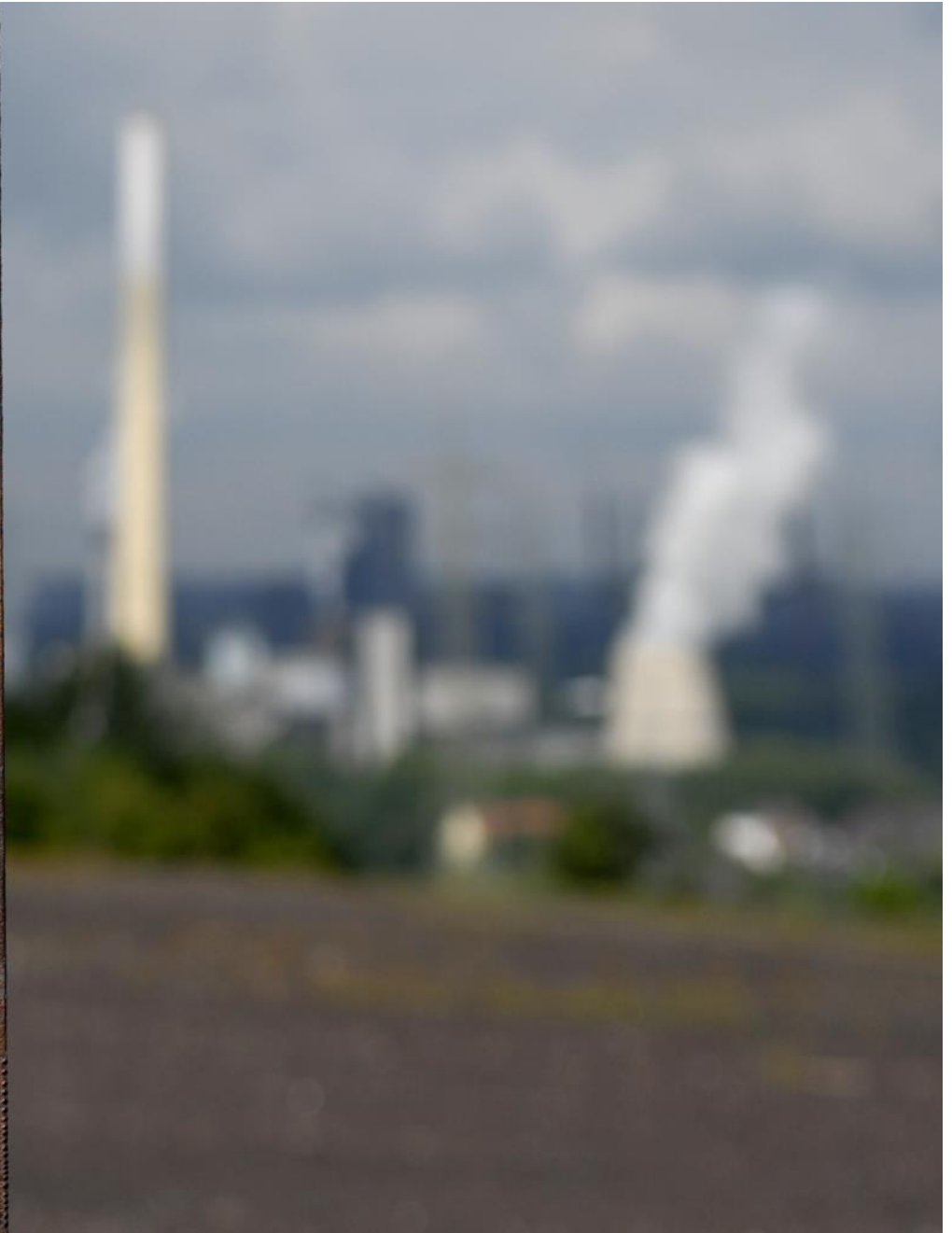








Schurenbachhalde Essen





Brücke über den Rhein-Herne-Kanal im Nordsternpark Gelsenkirchen



Holzhaus „Warten auf den Fluss“ der Gruppe *Observatorium* im Rahmen der Emscherkunst im Nordsternpark Gelsenkirchen



Tiger & Turtle Duisburg





Zeche Zollern

von Rüdiger Hose

Die Zeche Zollern bei Dortmund besticht durch die Architektur. Hier mischen sich Backsteingotik und Jugendstil.

Infos: https://de.wikipedia.org/wiki/Zeche_Zollern

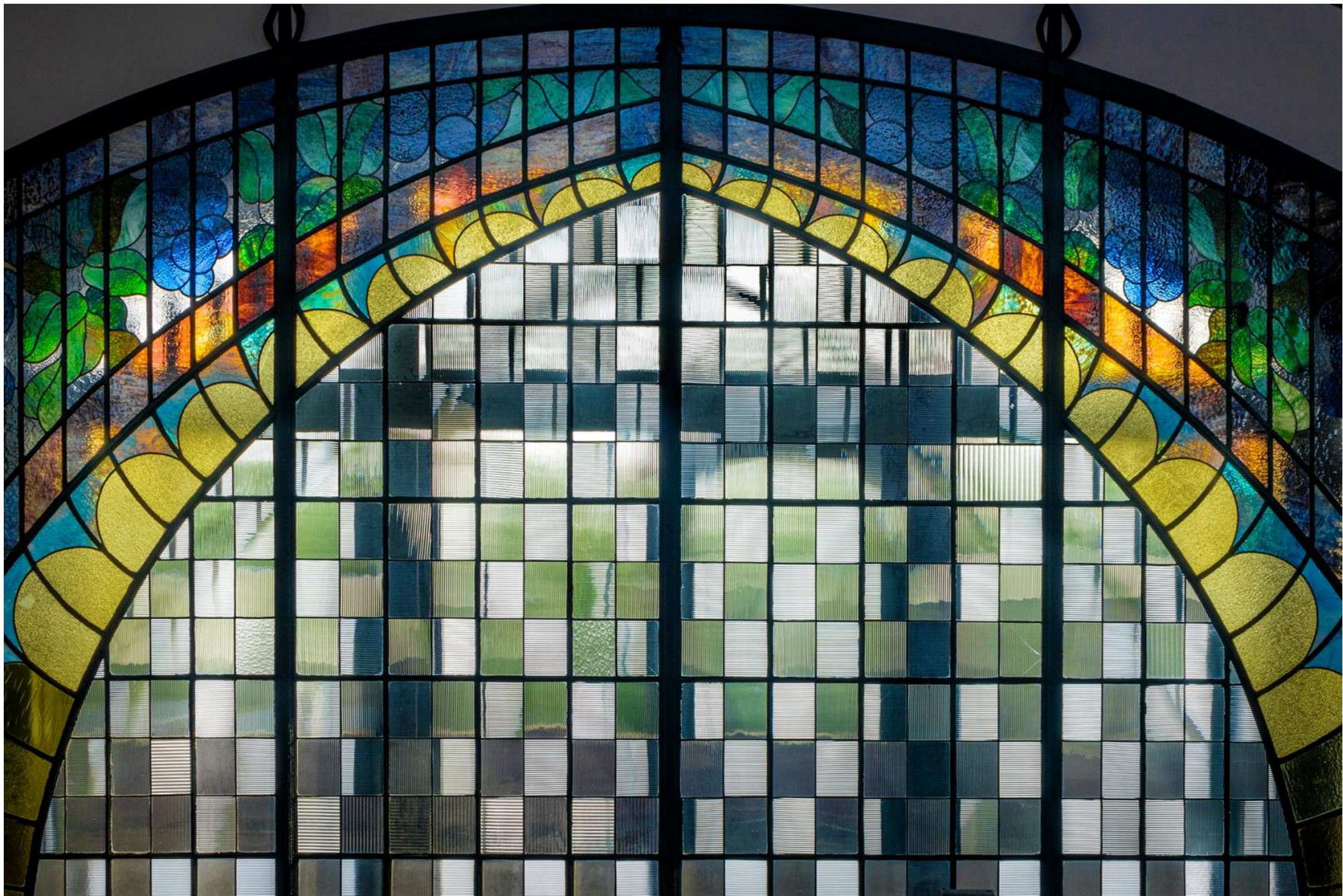














Kokerei Hansa

Fotografien von Mario Heide und Rüdiger Hose

Ebenfalls in Dortmund befindet sich die Kokerei Hansa. Heutzutage ist es ein LWL-Industriemuseum des Bundeslands Nordrhein-Westfalen.

Infos: https://de.wikipedia.org/wiki/Kokerei_Hansa



© Mario Heide





© Mario Heide

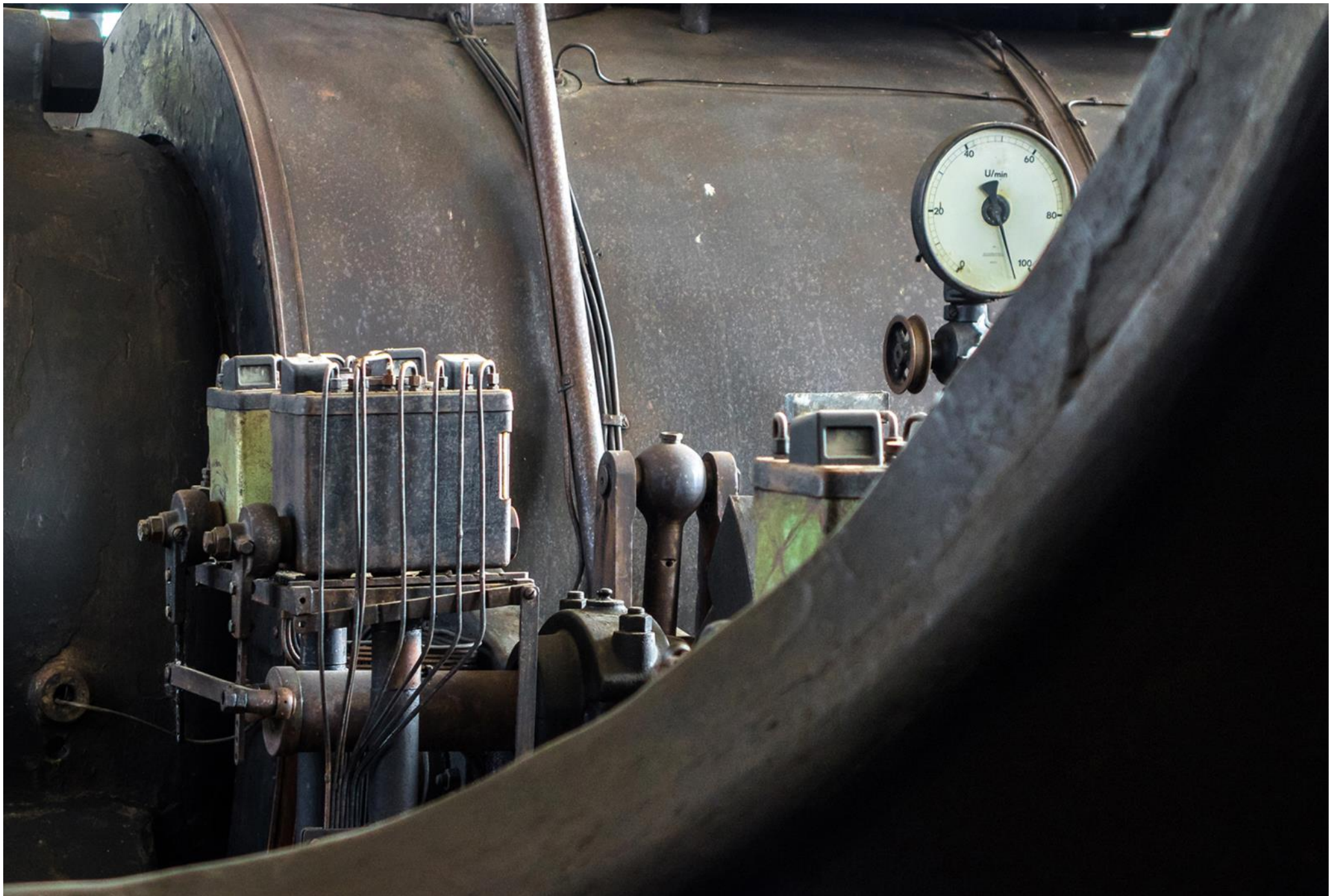



Linsen-Suppe

© Mario Heide



© Mario Heide



© Rüdiger Hose



© Rüdiger Hose



© Rüdiger Hose



© Rüdiger Hose



© Rüdiger Hose

Düstere Giganten

Fotografien und Text von Willi Hübener

Ferropolis ist ein Freilichtmuseum in dem fünf Großbagger des ehemaligen Braunkohletagebaus Golpa-Nord ausgestellt sind. Dieses Museum liegt auf einer Halbinsel inmitten des früheren Braunkohletagebaus, der inzwischen zu einem künstlichen See umgestaltet wurde. Der nächst gelegene Ort ist Gräfenhainichen. An einem trüben, regnerischen Tag, Ende September 2019, war ich mit einer kleinen Gruppe interessierter Fotografen vor Ort, die sich weder durch Wind noch Regen davon abhalten ließen, die fünf stählernen Riesen auf ihre Speicherkarten zu bannen.

Die Ergebnisse meiner Bemühungen, mit ein bisschen Unterstützung durch Photoshop, können im nachfolgenden Teil betrachtet werden.

Die Bildunterschriften entsprechen den Namen der Großbagger, die ihnen die Maschinisten und Arbeiter des Tagebaus gegeben haben.

Big Wheel
Schaufelrad-
bagger mit
Förderaus-
leger auf Rau-
penkettenfahr-
werk.





Big Wheel



Big Wheel



Gemini (Zweiteiliger Absetzer auf Schienenfahrwerk)



Gemini



Mad Max (Eimerkettenbagger mit Schienenfahrwerk)



Mad Max

Medusa
(Absetzer auf
Schienfahrwerk)





Mosquito (Säulenschwenkbagger auf Raupenfahrwerk) , Gemini, Mad Max, Medusa

Rostige Stilleben

von Hartmut Gräfenhahn

Das Marode zieht sich als Grundthema durch diese FOTOMANIKER-Spezialausgabe. Es offenbart sich nicht nur an den gigantischen Stahlkonstruktionen, sondern auch in der Nahdistanz als Stilleben. Rost.

Das Thema offenbart zwei Reize. Da ist einerseits die Farbigkeit, speziell der braun-orangene Farbton und andererseits die Formen und Strukturen, die die Fantasie anregen. Der Zufall als Künstler.



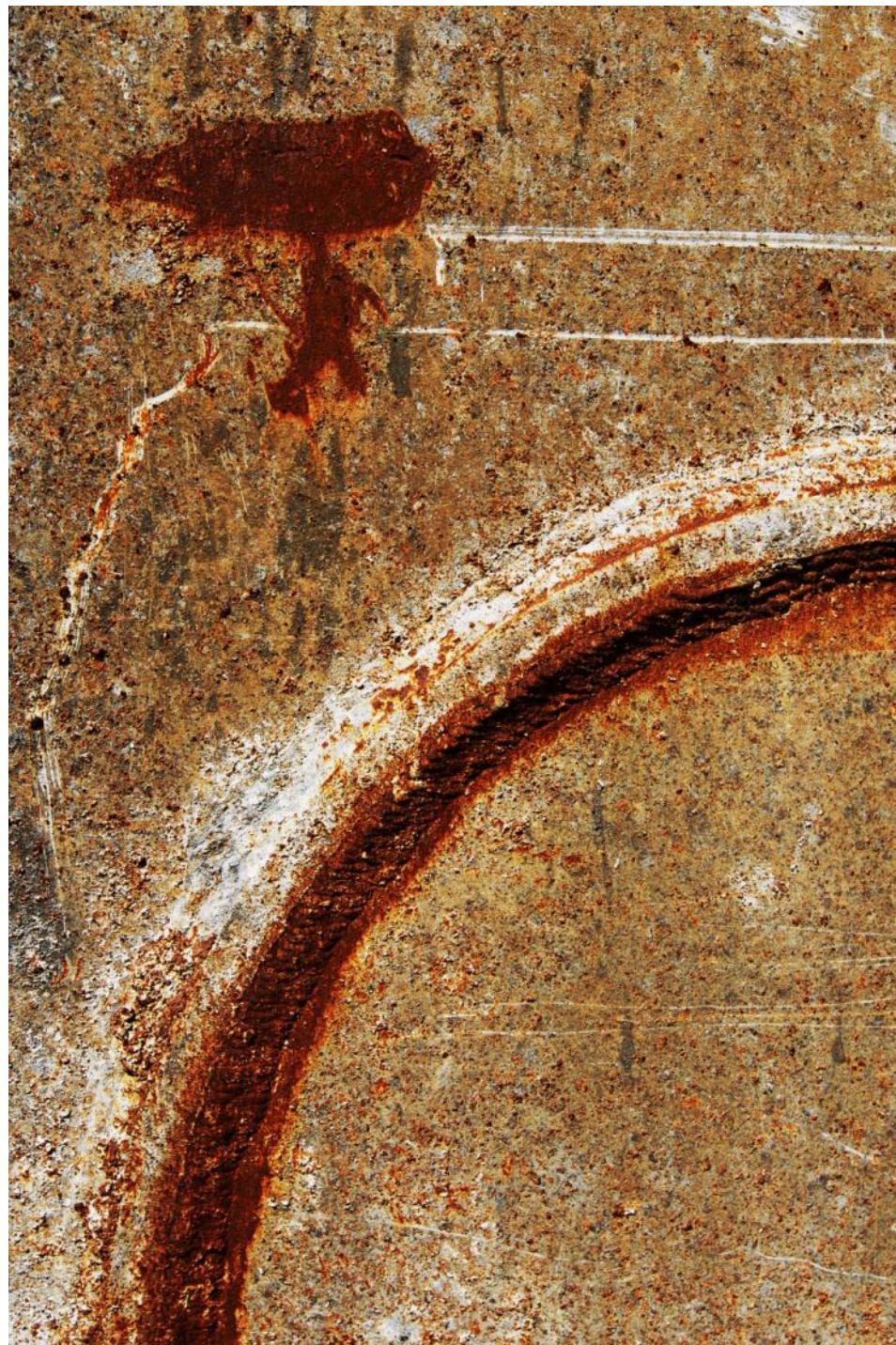




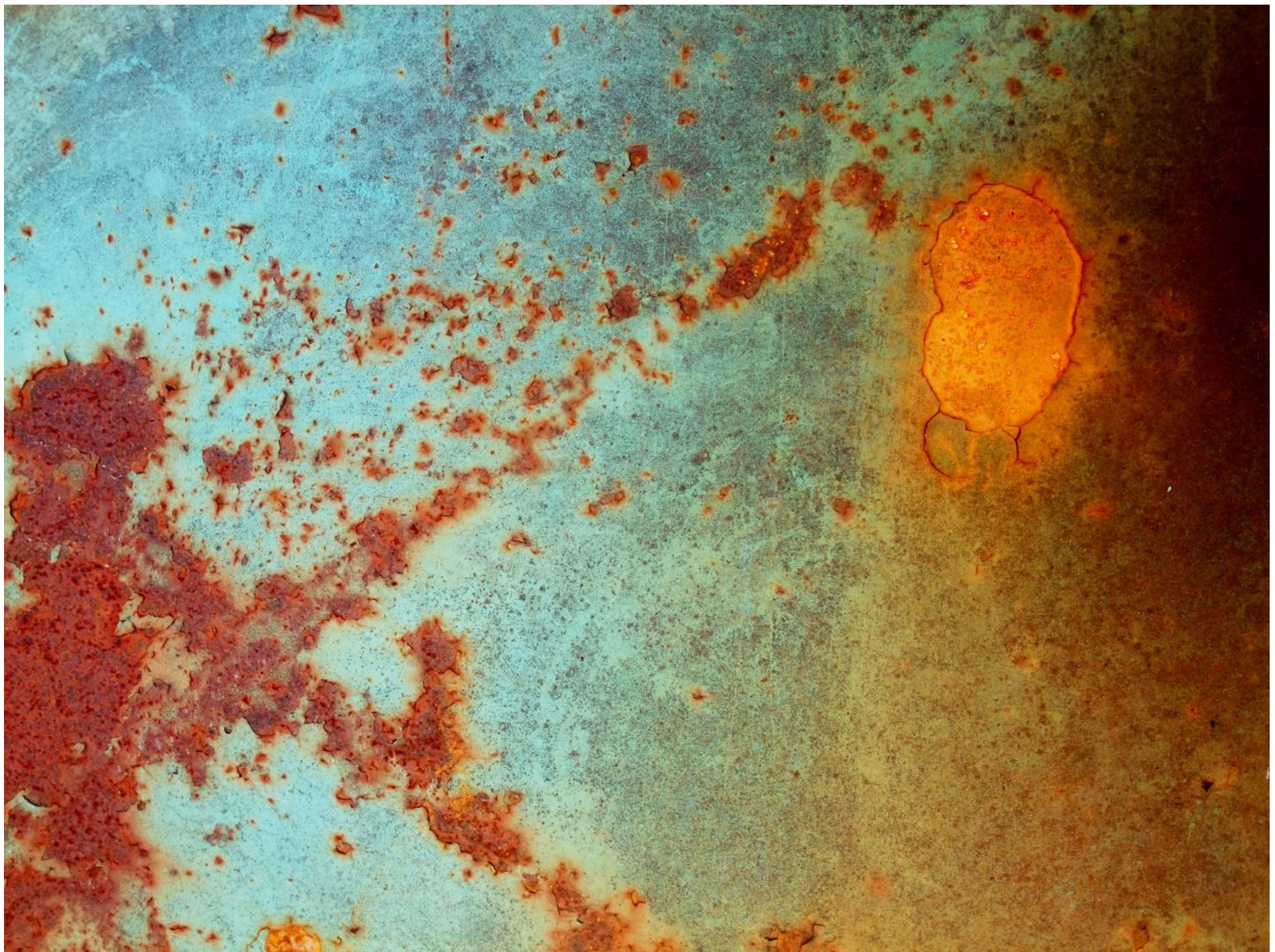


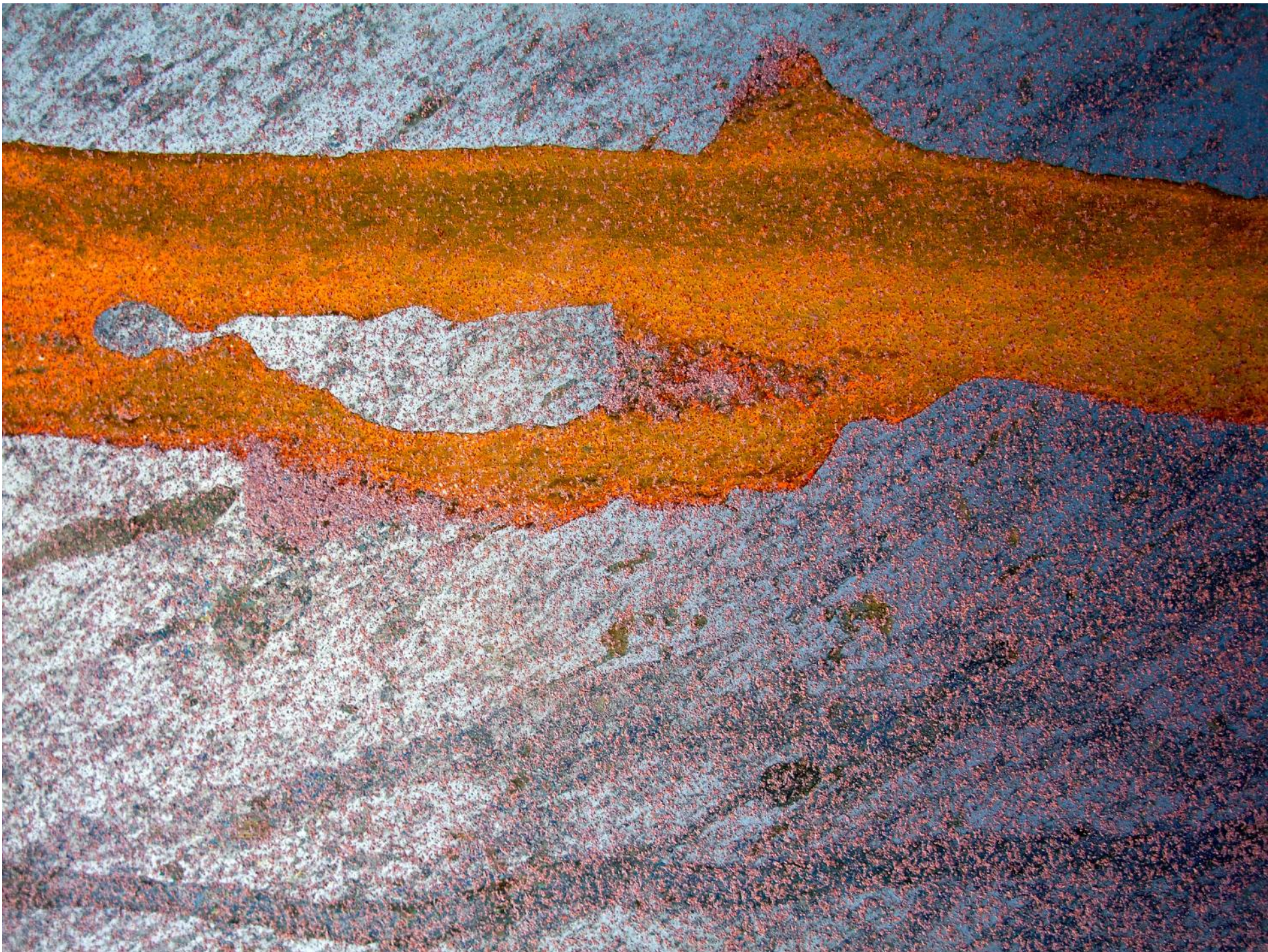












Impressum

Herausgeber:

Dr. Hartmut Gräfenhahn (verantwortlich)

Haeselerstraße 16

14050 Berlin

Tel. 0157 35 63 25 06

E-Mail: redaktion@fotomaniker.de

Lektorat: Willi Hübener

Für die Richtigkeit der Veröffentlichungen kann, trotz sorgfältiger Prüfung, keine Haftung vom Herausgeber übernommen werden.

Wir verwenden Warenzeichen ohne Gewährleistung einer freien Verwendung.

Einzelne Artikel und Fotos dieser Ausgabe dürfen nicht ohne ausdrückliche, schriftliche Genehmigung des Herausgebers in irgendeiner Form reproduziert oder verbreitet werden. Als ganzes, vollständiges PDF-Dokument darf diese Ausgabe weitergereicht werden. Die Rechte an den verwendeten Bildern verbleiben bei den jeweiligen Autoren.

Zu guter Letzt

HERZ
Aus
STAHL